

Bauwelt
GRATISEXEMPLAR

Einzelheftpreis:
14,00 Euro

Projektbörse

Mit bayrischem Pragmatismus soll „Wohnraum für Alle!“ gebaut werden

Die neue Cité de Refuge

Le Corbusiers erster Großbau ist wieder für Bedürftige offen

Josef Frank in Wien

Eine opulente Schau zeigt das opulente Werk des Wiener Architekten

Bewahren und Ergänzen

Das Musée Unterlinden mit dem Isenheimer Altar in Colmar und verborgene Wege in Siena



Ihre Idee. Ihr Stein. Ihr Gebäude.
 Ein Ausdruck für die neuen Gestaltungsspielräume in der Klinkerarchitektur. Mit einer Unterstützung durch Röben, mit der Sie in jeder Phase der Umsetzung Ihr Material perfekt beherrschen.

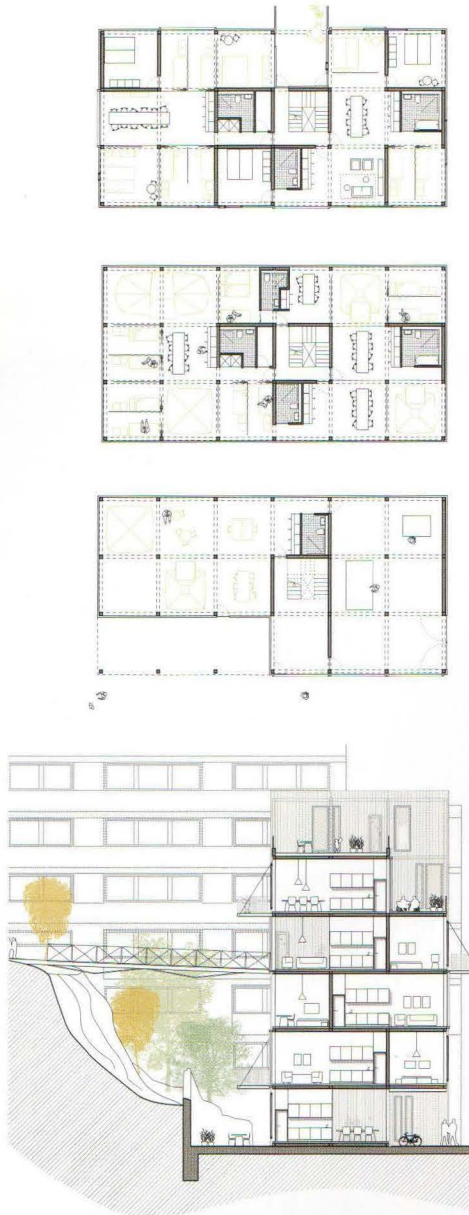
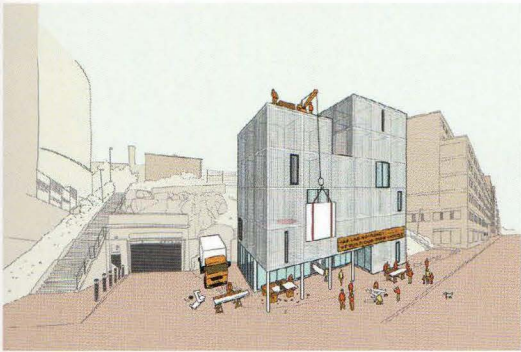
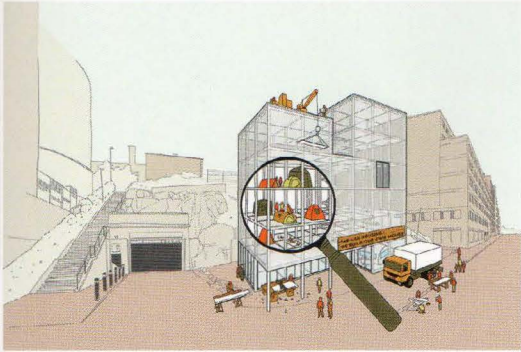
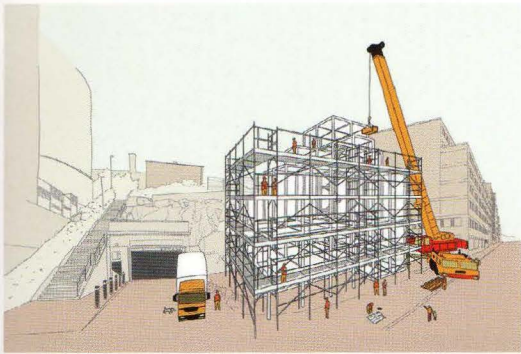
Sprechen Sie mit uns.
 Telefon: (0 44 52) 88-123
 info@brick-design.com
 www.brick-design.com

Röbe
 TONBAUSTEIN

SIE HABEN DIE IDEE

W I
 D E
 S T E I
 D A Z U

BRICK-DESIGN® by Röben



Arrival City 4.0 Drexler Guinand Jauslin Architekten aus Frankfurt schlagen ein ausbaufähiges Konzept vor: Der Rohbau dient als Notunterkunft in Zelten und Containern. Im Lauf der Zeit praktizieren die Bewohner

Hilfe zur Selbsthilfe und bauen Wohn- und Gewerbeeinheiten aus. Ein umstrittenes Projekt, das aber als eines der wenigen die Flüchtlinge aktiv beteiligt. Grundrisse und Schnitt im Maßstab 1:500





An der Fakultät für Architektur und Stadtplanung der Fachhochschule Erfurt ist im Studiengang Architektur baldmöglichst eine

Professur für Entwerfen und Bauen im Bestand
(1 Stelle, Besoldungsgruppe W2, Kennziffer A 16)

zu besetzen.

Gesucht wird ein/-e Architekt/-in mit ausgewiesenen, in Theorie und Praxis entwickelten kontextuellen Konzepten zu Bauaufgaben insbesondere im Bestand und deren baulicher Umsetzung in allen Phasen der Planung und Realisierung. Darüber hinaus soll das Fach Innenraumplanung im Rahmen des Projektstudiums für die Fachrichtung Architektur gelehrt werden. Die Inhalte sollen, teilweise in Kooperation mit anderen Fachkollegen/-innen, im Bachelor- und Masterstudiengang der Fachrichtung Architektur in Lehre und Forschung interdisziplinär und fakultätsübergreifend umfassend vertreten werden.

Voraussetzung für die Einstellung ist eine Promotion oder vergleichbare wissenschaftliche, künstlerische Leistung wie überdurchschnittliche Projekte, ausgewiesen durch architektonisch anspruchsvolle, in den Bereichen Bauen im Bestand und der Innenraumplanung realisierte Bauvorhaben, verbunden mit der Fähigkeit diese Kompetenzen und die Grundlagen der Darstellungsmethoden, reflektiert und mit zeitgemäßen didaktischen Mitteln in der Lehre zu vertreten. Im Mittelpunkt des Fachgebietes steht die Erarbeitung architektonischer Entwürfe im Rahmen des Projektstudiums, sowohl im Bachelor- als auch im Masterstudiengang. Daher sollte die gesuchte Persönlichkeit auch die Schnittstellen zwischen den Bauaufgaben Umbau, Sanierung und den Themen des Innenausbaus im architektonischen Gesamtzusammenhang vermitteln.

Darüber hinaus wird von dem/der zukünftigen Stelleninhaber/-in Kooperationsbereitschaft, Teamfähigkeit und hohes Engagement bei der Fortsetzung und Weiterentwicklung des erfolgreichen Modells der Architekturausbildung in Erfurt erwartet.

Innerhalb der Professur werden nach § 76 ThürHG weitere Aufgaben in Forschung, Transfer, Weiterbildung und der Selbstverwaltung wahrgenommen. Die Weiterentwicklung der Lehre und die Pflege internationaler Beziehungen sind ein herausragendes Ziel der FHE. Wir erwarten die Bereitschaft zu einer engen Kooperation mit fachverwandten Kollegen auch anderer Fakultäten zur Stärkung einer interdisziplinären Zusammenarbeit. Die allgemeinen Einstellungsbedingungen ergeben sich aus § 77 ThürHG. Einzelheiten hierzu sowie Informationen zu der ausgeschriebenen Position können im Internet unter www.fh-erfurt.de nachgelesen werden.

Die Stelle steht unbefristet zur Verfügung. Bei der ersten Berufung in ein Professorenamt erfolgt die Beschäftigung grundsätzlich auf Zeit befristet für drei Jahre. Ausnahmen hiervon und das Verfahren zur Umwandlung des Beamtenverhältnisses auf Zeit in ein Beamtenverhältnis auf Lebenszeit entnehmen Sie bitte § 79 Abs. 2 und 3 ThürHG.

Die Fachhochschule Erfurt ist bestrebt, den Anteil von Frauen in Lehre und Forschung zu erhöhen und fordert daher Frauen ausdrücklich zur Bewerbung auf. Schwerbehinderte werden bei gleicher Eignung bevorzugt eingestellt. Über die Möglichkeit einer Teilzeittätigkeit kann gesprochen werden. Vorstellungskosten können nicht erstattet werden.

Aus Kostengründen wird darum gebeten, die Bewerbungsunterlagen in Kopie einzureichen. Nach Abschluss des Auswahlverfahrens werden die Unterlagen nicht berücksichtigter Bewerber/-innen vernichtet. Bei gewünschter Rücksendung bitten wir um Beilage eines ausreichend frankierten Rückumschlags. Durch die Bewerbung entstehende Kosten werden nicht erstattet.

Die schriftliche Bewerbung mit aussagefähigen Unterlagen richten Sie bitte unter Angabe der Kennziffer bis zum **30.04.2016** an:

Rektor der Fachhochschule Erfurt,
Altonaer Straße 25, Postfach 45 01 55,
99051 Erfurt
rektorat@fh-erfurt.de

Ihre Stellenausschreibung in der **Bauwelt** sichert Ihnen Erfolg bei der Suche nach qualifizierten Mitarbeitern.

Unser Leserservice

steht Ihnen
montags bis freitags
von 9:00 bis 12:00 Uhr
und 13:00 bis 17:00 Uhr
(freitags bis 16:00 Uhr)
zur Verfügung

Telefon
05241. 80 90 884

Faxhotline
05241. 80 69 08 80

Geschäftsverbindungen

El Croquis & ausgesuchte Bücher zur Architektur
www.extrabuch.com

Bauwelt online

Stellenmarkt,
Wettbewerbe
EU-weit, Termine
www.bauwelt.de

Impressum

Bauwelt

Erscheint 12x im Vierteljahr,
das letzte Heft in jedem Quartal
als Themenausgabe Stadtbauwelt

Redaktion:
Bauverlag BV GmbH
Schlüterstraße 42, D-10707 Berlin
Telefon: (030) 884 10 6-0
Telefax: (030) 883 51 67
E-Mail: vorname.nachname@bauwelt.de
mail@bauwelt.de
www.bauwelt.de

Chefredakteur: Boris Schade-Bünsow (-26)
Stellv. Chefredakteur: Kaye Geipel (-31)
Redaktion: Ulrich Brinkmann (-40),
Jan Friedrich (-33), Dagmar Hoetzel (-45),
Doris Kleilein (-46), Kirsten Klingbeil (-39),
Friederike Meyer (-41), Sebastian Redecke (-27),
Sebastian Spix (-22), Florian Thein (-47),
Kerstin Wieland - Schlussredaktion (-25)
Layout: Karina Marzahn (-29),
Anna Wagner (-28)
Corporate Publishing: Christiane Fath (-34)
Online: Doris Kleilein (-46), Sebastian Spix (-22),
Florian Thein (-47)
Wochenschau, Position: Jan Friedrich (-33)
Wettbewerbe: Friederike Meyer (-41)
Rezensionen: Kerstin Wieland (-25)
Kalender, Research: Kirsten Klingbeil (-39)
buecher@bauwelt.de
kalender@bauwelt.de
wettbewerbe@bauwelt.de
wochenschau@bauwelt.de

Stellenanzeigen:
Christiane Klose, Telefon (05241) 802716
Christel Mußmann, Telefon (05241) 807941
Telefax (05241) 806066
anzeigen.bauwelt@bauverlag.de

Verlag und Herausgeber:
Bauverlag BV GmbH
Postfach 120, D-33311 Gütersloh
Telefax (05241) 806066
www.bauverlag.de
Geschäftsführung: Karl-Heinz Müller
Verlagsleiter: Markus Gorisch
Head of Sales (verantwortlich für den Anzeigenteil):
Andreas Kirchgessner
Telefon (05241) 802322
andreas.kirchgessner@bauverlag.de
Herbert Walhorn
Telefon (05241) 802232
herbert.walhorn@bauverlag.de

Abonnenten-Betreuung und Leserservice:
Telefon (05241) 80 90 884
Telefax (05241) 80 69 08 80
leserservice@bauverlag.de
Marketing und Vertrieb:
Michael Osterkamp, Telefon (05241) 80 21 67

Einzelheft 14,-€; Doppelheft 24,-€ (inkl. Porto)
Abonnementpreis: 277,-€ (inkl. Porto Inland), 287,-€ (inkl. Porto Ausland); für Studenten 156,-€ (inkl. Porto); Sonderabonnement der Themenreihe Stadtbauwelt: jährlich 4 Hefte 87,-€ (inkl. Porto Inland), 95,-€ (inkl. Porto Ausland); für Studenten 68,-€ (inkl. Porto); Einzelheft der Stadtbauwelt: 28,-€ (inkl. Porto) Kombipreis Bauwelt/DBZ: 357,20 € Alle Preise enthalten 7% MwSt.
Bezugszeit: Ein Abonnement gilt für ein Jahr und verlängert sich danach jeweils um ein weiteres Jahr, wenn es nicht schriftlich mit einer Frist von drei Monaten zum Ende des Bezugszeitraums gekündigt wird.
Bestellung: Abonnements können bei jeder Buchhandlung oder direkt beim Verlag bestellt werden.

Zurzeit gilt die Anzeigenpreisliste Nr. 59 vom 1. Oktober 2015.

Bei etwaigen Rechtsstreitigkeiten gilt die örtliche und sachliche Zuständigkeit des Amtsgerichts Gütersloh als vereinbart. Die Redaktion haftet nicht für unverlangt eingesandte Beiträge und behält sich Kürzungen vor. Autorenhonorare werden aufgrund tatsächlich gedruckter Beiträge errechnet. Die Zeitschrift und alle in ihr enthaltenen einzelnen Beiträge und Abbildungen sind urheberrechtlich geschützt. Jede Verwendung außerhalb der engen Grenzen des Urheberrechtsgesetzes ist ohne Zustimmung des Verlages unzulässig und strafbar. Das gilt insbesondere für Vervielfältigungen, Übersetzungen, Mikroverfilmungen und die Einspeicherung und Verarbeitung in elektronischen Systemen. Die Allgemeinen Geschäftsbedingungen des Bauverlages finden Sie vollständig unter www.bauverlag.de.

Postvertriebskennziffer: H 1561
Gestaltungssystem: Double Standards, Berlin
Reproduktion: highlevel GmbH, Berlin
Druck: Merkur Druck GmbH & Co. KG, Detmold

Karten 1-4



BauStelle

Der Bauwelt-Stellenmarkt

Der führende Stellenmarkt für Architekten und Planer. Print und online!
anzeigen.bauwelt@bauverlag.de Telefon +49 5241 80-2716